

Depuis environ 50 ans, les zones humides ne cessent de se dégrader et de régresser : **2,5 millions d'hectares** ont disparu en France sur cette période. Cette évolution est liée à la dynamique naturelle, mais aussi et surtout à l'évolution des activités humaines.



→ **Mais qu'est-ce qu'une zone humide ?**

« On entend par zone humide les terrains, exploités ou non, habituellement inondés ou gorgés d'eau douce, salée ou saumâtre, de façon permanente ou temporaire ; la végétation, quand

elle existe, y est dominée par des plantes hygrophiles pendant au moins une partie de l'année... » (Loi sur l'eau, 1992).



Avec le soutien financier de la Région Rhône-Alpes et du Conseil général de l'Isère



TRANSPORT FACILE :
10 PANNEAUX PLASTIFIÉS
LÉGERS, À ROULER
FORMAT 80 x 190 CM,
FOURNIS AVEC
SUPPORTS DÉMONTABLES
ET SACOCHES DE
RANGEMENT



Pour réserver cette exposition gratuite, contactez :
AVENIR - 10, rue Raspail
38000 Grenoble
tél. 04 76 48 24 49
fax 04 76 48 24 26
avenir.38@wanadoo.fr



CONSERVATOIRE DES ESPACES NATURELS
DE L'ISÈRE

AVENIR
CONSERVATOIRE
DES ESPACES NATURELS
DE L'ISÈRE



LES ZONES HUMIDES DE L'ISÈRE

UN PATRIMOINE À PRÉSERVER

exposition



une exposition itinérante mise gratuitement à la disposition des collectivités, établissements scolaires, associations, forums, congrès ou événements

10 exposition panneaux pour l'avenir d'un patrimoine naturel

Après une présentation générale de ces milieux trop méconnus, chaque panneau aborde un thème spécifique, puis décrit un type de zone humide présent en Isère.



À l'aube du *xxi^e* siècle, la protection des zones humides doit être une préoccupation de tous les acteurs de l'aménagement du territoire



UN CONCENTRÉ DE BIODIVERSITÉ



UN PATRIMOINE UTILE :
LES FONCTIONS
NATURELLES DES
ZONES HUMIDES



LES ÉTANGS
ET LES BORDURES
LACUSTRES



LES TOURBIÈRES



LES ZONES HUMIDES
D'ALTITUDE

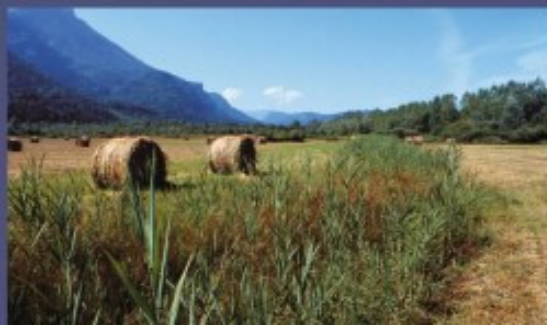


DU CONSTAT À L'ACTION :
LES POLITIQUES DE
PROTECTION MISES EN
ŒUVRE

LES MARES



LES MILIEUX
ALLUVIAUX



LES MARÉCAGES
DE PLAINE

