

La dynamisation du Rhône vue par ses usagers et ses riverains

Secteur de l'île de la Platière



Qui suis-je ?

Fleuve le plus puissant d'Europe, je m'étends de la Suisse à la Méditerranée en passant par l'île de la Platière

Les plus anciens d'entre vous se rappelleront peut-être de ma force avant que je ne sois dérivé par le canal de la Compagnie Nationale du Rhône (CNR) en 1977 pour transformer mon courant en hydroélectricité.

Mais avant cela encore, vos ancêtres ont contraint mes divagations en déployant le système girardon* sur toutes mes berges, afin de me rendre navigable plus longtemps dans l'année.

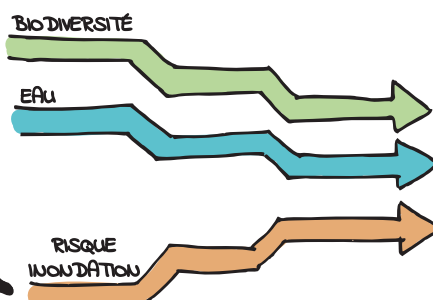
*Girardon : ingénieur ayant déployé de 1840 à 1930 un système rétrécissant le lit du Rhône en concentrant ses écoulements au centre.

Aujourd'hui, les épis et casiers Girardon n'ont plus d'utilité et sont même à l'origine de mes plus grands maux... Ils continuent de rétrécir la largeur de mon lit, m'empêchant de prendre tout l'espace dont j'ai besoin pour fonctionner.

2

XVIII ^e	XIX ^e	XX ^e
Le Rhône libre	Le Rhône girardon	Le Rhône CNR

C'est le chiffre par lequel a été divisée la largeur du vieux Rhône au XIX^e siècle avec le déploiement du système Girardon, passant de 300 à 150 mètres de large.



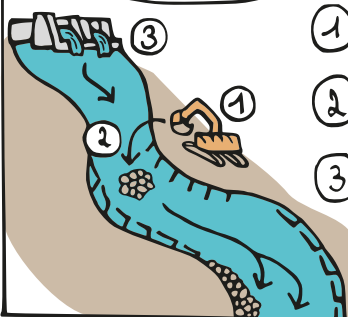
Mais tout n'est pas perdu d'avance : par vos actions, vous pouvez m'aider à me rendre plus dynamique et inverser la tendance !

Des travaux expérimentaux ont déjà été menés en 2017 sur l'île des Gravieres (photo page 1) et les résultats sont encourageants !

D'autres actions doivent toutefois être menées si l'on veut pérenniser la nouvelle dynamique.



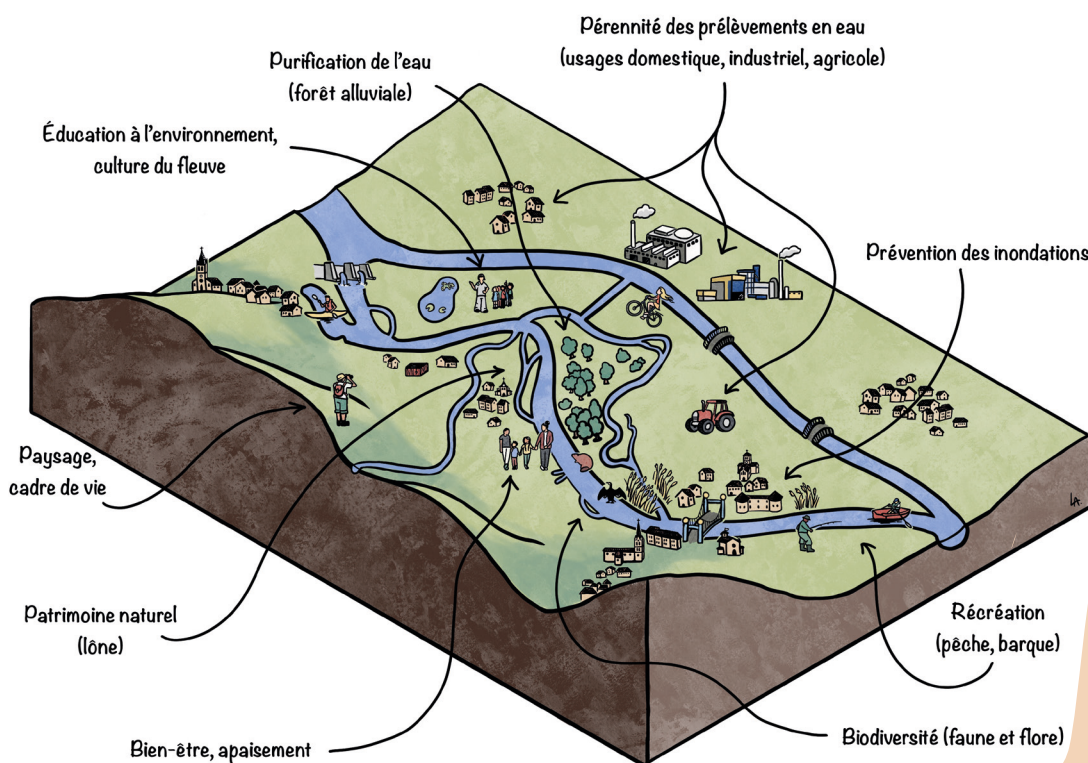
Schématiquement, voici en quoi consiste la nouvelle stratégie de dynamisation de mon fonctionnement en 3 actions clés :



- ① Suppression de certains ouvrages girardon, recréusement de lônes
- ② Réinjection de gravier (provenant de l'action 1) dans mon lit
- ③ Garantie de périodes de hautes eaux* me permettant de bouger et déplacer ce gravier réinjecté

* fleuve plein mais qui ne déborde pas

Une stagiaire est venue à la rencontre de 33 d'entre vous pour recueillir votre point de vue, vos craintes, mais aussi vos espoirs vis-à-vis de la poursuite de ma dynamisation. Ses résultats montrent que de nombreux bénéfices sont espérés par les personnes qu'elle a rencontré :

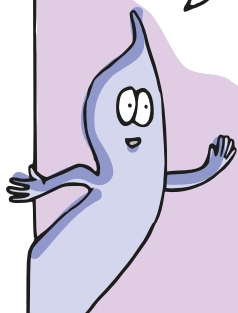


Au delà de ces aspects positifs, l'ébauche de ce projet a suscité beaucoup de questions.

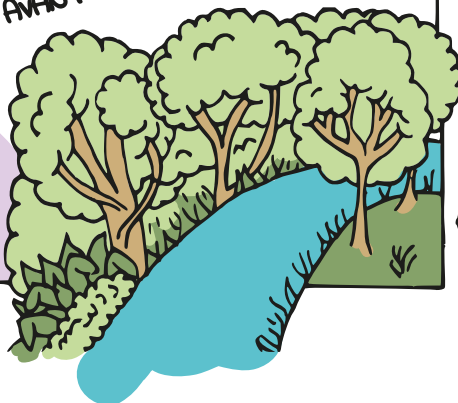
Tournez la page, je vous présente les principales !



La végétation a été jugée trop dense par les enquêtés. La création de milieux naturels plus ouverts serait donc perçue comme un bénéfice par 8 des personnes interrogées.

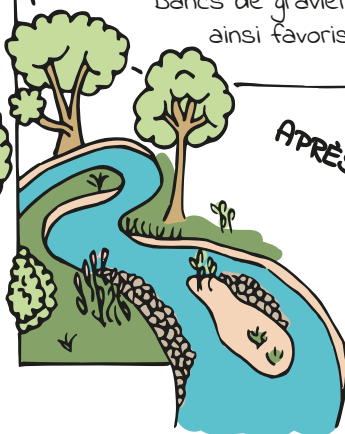


AVANT



Ma dynamisation permettrait d'entretenir naturellement les berges grâce à mes divagations. Bords de graviers, prairies et berges seraient ainsi favorisés.

APRÈS



Ces travaux, sont-ils pertinents en contexte de changement climatique ?

« Ces perspectives prennent-elles en compte le changement climatique ? [...] C'est quelque chose que je ne comprends pas comme mécanisme parce que, a priori, les niveaux d'eau vont baisser donc certaines îles¹ vont disparaître. Pourquoi les faire réapparaître si elles sont amenées à disparaître ? »

(Propos de l'enquêtée n°14)





Actuellement, le maintien de mes îles en eau nécessite une intervention humaine, ce qui n'est pas durable. C'est pourquoi les scientifiques misent dorénavant sur une stratégie plus globale visant à me rendre plus dynamique.



Et c'est justement ce dynamisme qui pourrait accroître ma capacité d'adaptation face au changement climatique en me rendant plus autonome et résilient².



Supprimer les ouvrages Girardon, est-ce synonyme de risque ?


Si rien n'est fait, le risque inondation qui pèse sur les communes comme Sablons va inexorablement s'aggraver. Sans pouvoir affirmer que ce risque d'inondation sera réduit, ma dynamisation devrait toutefois l'empêcher de s'amplifier.*

* 9 personnes ont sauté ce bénéfice potentiel au cours de l'enquête menée.



Pourra-t-on encore pratiquer nos activités comme avant ?

Mes berges devenant plus accessibles du fait de l'ouverture du paysage et de l'apparition d'îlots et de bancs de graviers, les mesures de sécurité devront être renforcées. Il pourra être dangereux de s'aventurer dans ces endroits en cas de montée rapide des eaux. Malgré tout, 7 enquêtés voient en ma dynamisation une opportunité pour réinventer les activités du fleuve !




Pêche, barque, joute... Toutes ces activités ne sont possibles que grâce à ma présence ! Si je me modifie, il est probable que ces activités doivent en faire autant pour s'adapter. Néanmoins, la plupart des activités se concentrent non loin du seuil de Peyraud. Jetons donc un œil à cet ouvrage...



¹ : Île : bras secondaire du Rhône

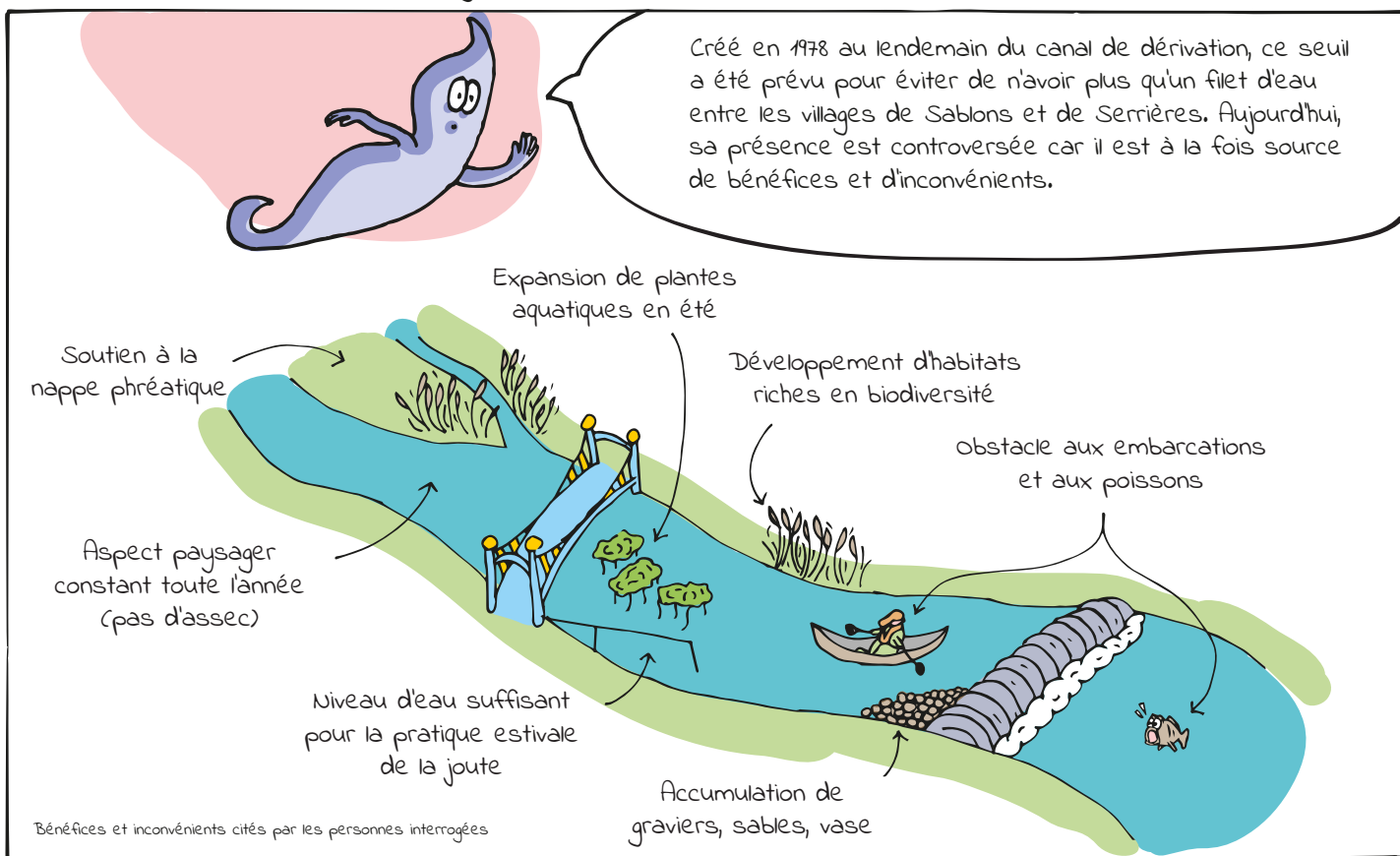
² : Résilience : capacité des écosystèmes, individus ou sociétés à se reconstruire après une perturbation

10



C'est le nombre de personnes ayant dit ne voir aucun désavantage à ma potentielle dynamisation !

Qu'en est-il du seuil Peyraud ?

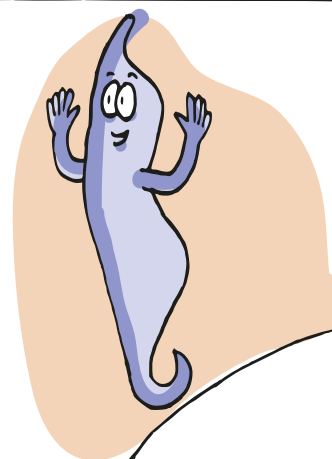
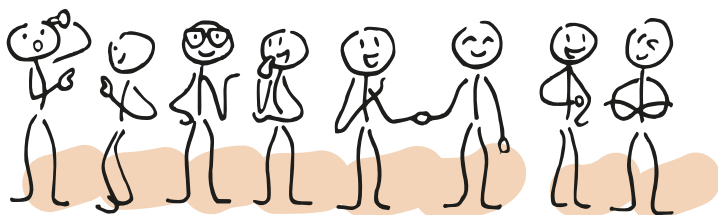


Pourquoi décider de ma gestion de manière concertée ?

Une démarche de concertation des acteurs locaux est à l'œuvre autour du projet de dynamisation de mon fonctionnement. S'il est amené à voir le jour, ce projet pourrait effectivement avoir des effets notables sur le paysage, les activités humaines, bref, sur le quotidien des habitants du territoire ! Il est donc impératif d'en discuter collectivement.

La mission de la stagiaire venue à la rencontre de certains d'entre-vous a constitué une première étape dans ce processus. Les conclusions de son travail montrent que ce projet correspond aux attentes des riverains, usagers et élus en plusieurs points (voir le schéma des bénéfices du Rhône dynamisé page 2).

Désormais, il s'agit de poursuivre le dialogue et de l'approfondir pour dessiner ensemble les contours du visage du Rhône de demain. À l'heure actuelle, le projet n'est qu'une ébauche : les modalités de sa concrétisation restent à définir !



 Réserve Naturelle
ILE DE LA PLATIÈRE

 Avenir
Conservatoire
d'espaces naturels
Isère
www.cen-isere.org

La dynamisation du Rhône vue par ses usagers et ses riverains - Secteur de l'île de la Platière

Scénario - Dessins : Fanny Reymond (CEN Isère) - Relecture : Clotilde Lebreton - Bernard Pont (CEN Isère) - Yves-François Le Lay - Marylise Cottet (EUS Lyon) - Mise en page : Anouk Merlin (CEN Isère)

© CEN Isère - novembre 2024

Avec le soutien de :

 agence
de l'eau
RHÔNE MÉDITERRANÉE
CORSE
établissement public de l'État

 PRÉFET
DE LA RÉGION
AUVERGNE-
RHÔNE-ALPES
Égalité
Fraternité